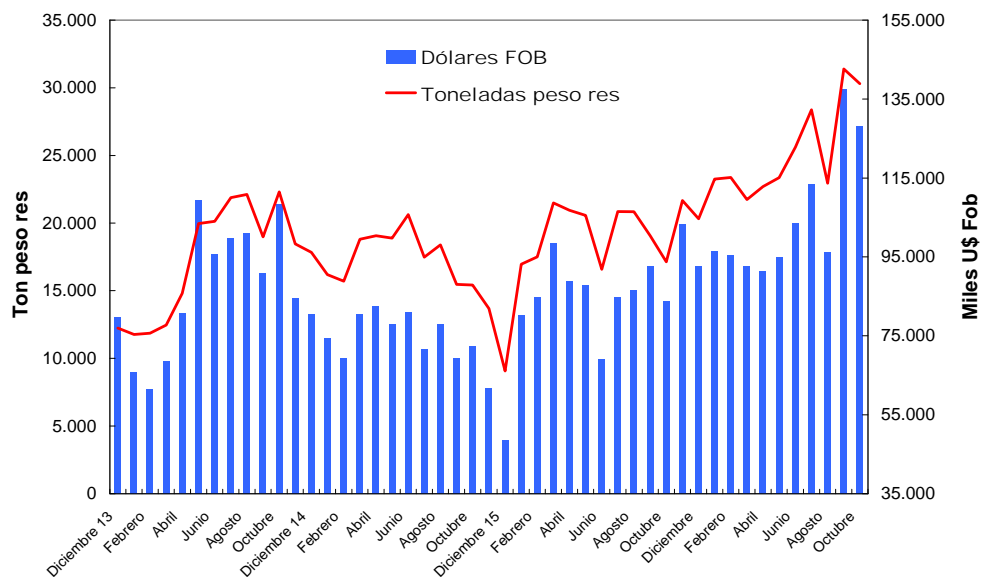


Informe de exportaciones de carnes bovinas – octubre 2017

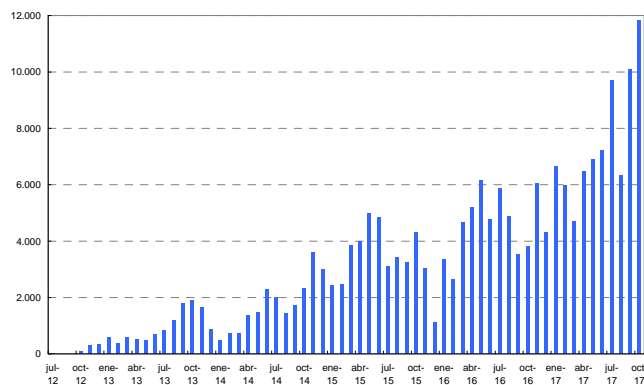
Buenos Aires, 27 de noviembre de 2017 – En octubre de 2017, las exportaciones de carnes bovinas sumaron **20 mil toneladas peso producto**, equivalentes a **30 mil toneladas peso res**, casi un 4% menor que la cifra correspondiente a septiembre que fue la más elevada desde 2010.

EXPORTACIONES DE CARNES BOVINAS



*“En el período comentado, fue nuevamente muy elevado el nivel de embarques a **China** -el **máximo** desde que se iniciaron operaciones con más de 11 mil toneladas- y algo menor el destinado a la **Unión Europea**. Sin embargo, el incremento de las ventas a **Chile** y la evolución del mercado chino no alcanzaron a compensar la baja de **Israel**”,* comentó **Mario Ravettino, Presidente del Consorcio de Exportadores de Carnes Argentinas**

Exportaciones de carnes congeladas hacia CHINA En toneladas peso producto

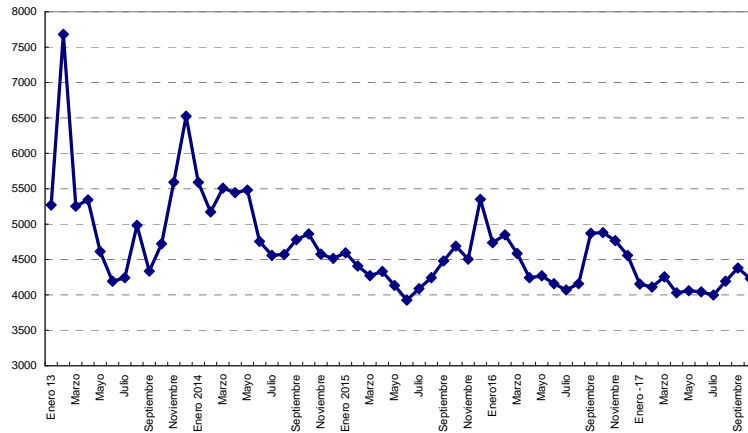


En consecuencia, el volumen total exportado fue un 3% inferior al del mes anterior aunque **superó en un 75% al de octubre de 2016**.

En octubre de 2017, el **valor total** facturado en concepto de carnes bovinas fue de **128 millones de dólares**, 7% menor al del mes precedente.

El **precio medio de las exportaciones** tuvo una caída, que se observó también a nivel de las carnes enfiadas y congeladas.

PRECIO MEDIO DE LAS EXPORTACIONES DE CARNES BOVINAS
 US\$/tonelada pp



Las exportaciones de **menudencias** también tuvieron una tendencia descendente, alcanzaron 10 mil toneladas por valor de 23 millones de dólares.

Cuota Hilton

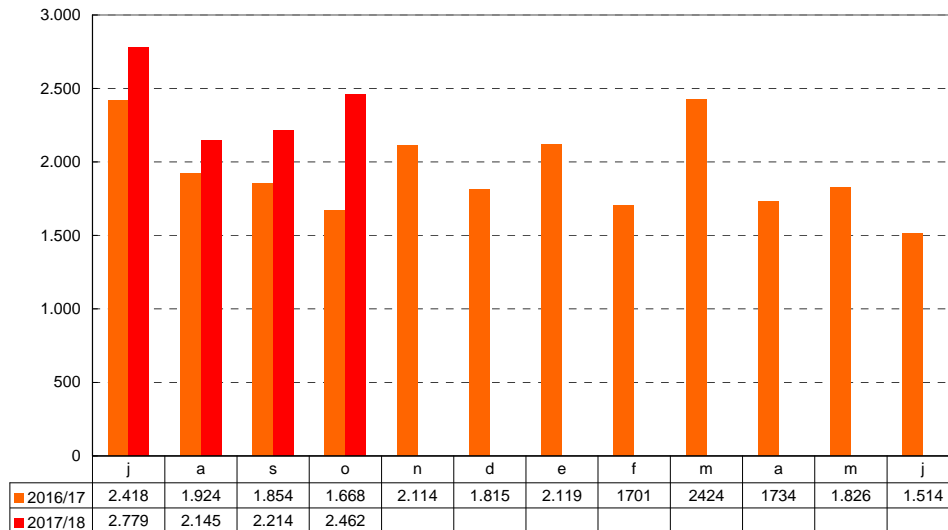
De acuerdo a la Comisión Europea, al 31 de octubre de 2017, se certificaron 9600 toneladas dentro del **Contingente Hilton**, lo que representó el 32.5% del total correspondiente al ejercicio 2017/18.

CUOTA HILTON 2017/18 - CERTIFICACIÓN AL 31/10/2017	
	Toneladas
ASIGNACIÓN	29.500
Certificado	9.600
REMANENTE	19.900
% CUMPLIMIENTO	32,5%

En los primeros cuatro meses del ejercicio en curso, ya se ha certificado su tercera parte, **superándose en un 22% al tonelaje acumulado a esa fecha en 2016/17**. “En la medida en que se sostenga esta evolución podría completarse el cupo, aunque el fuerte retroceso que registran las cotizaciones podría poner en riesgo este logro” vaticinó **Ravettino**.

CUOTA HILTON - CERTIFICACION MENSUAL

En toneladas



UNION EUROPEA - CUOTAS ARANCELARIAS CARNE ALTA CALIDAD			
PAÍS	Asignación	2017/18	
		Cumplimiento al 31/10/17	
		ton	%
ARGENTINA			
Cuota Hilton	29.500	9.600	32,5%
Búfalo	200	9	4,5%
AUSTRALIA			
Cuota Hilton	7.150	2.390	33,4%
Búfalo	2.250		0,0%
URUGUAY	6.376	2.544	39,9%
BRASIL	10.000	2.320	23,2%
NUEVA ZELANDIA	1.300	420	32,3%
PARAGUAY	1.000	457	45,7%
ESTADOS UNIDOS/CANADA	11.500	1.122	9,8%
CARNE BOVINA	66.826	18.853	28,2%
BUFALO	2.450	9	0,4%
TOTAL	69.276	18.862	27,2%

Fuente. Consorcio de Exportadores de Carnes Argentinas a partir de Comisión Europea

Cuota UE 481

De acuerdo a la información de la Unión Europea, **en el primer día de noviembre se agotó la porción de este contingente arancelario disponible para el trimestre octubre/diciembre de 2017** (11.161 toneladas). La fracción para el primer trimestre de 2018 es de 11.250 toneladas, modificaciones que obedecen a la puesta en práctica del acuerdo con Canadá.

CUOTA 481 - UTILIZACIÓN AL 15/11/2017

Order number	Origins	Start date	End date	Balance
92202	Multiple origins	01/04/2018	30/06/2018	11250000 Kilogram
92202	Multiple origins	01/01/2018	31/03/2018	11250000 Kilogram
92202	Multiple origins	01/10/2017	31/12/2017	0 Kilogram
92202	Multiple origins	01/07/2017	30/09/2017	0 Kilogram

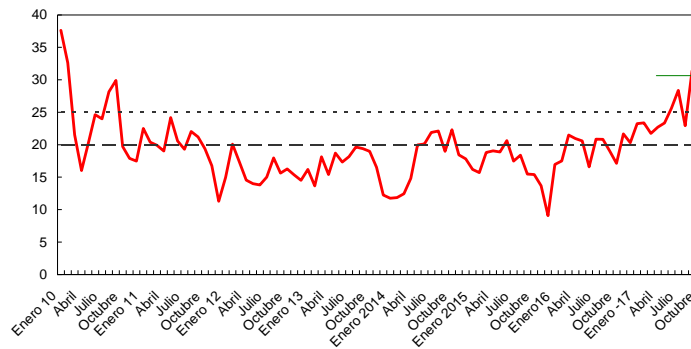
Nota: La fuente no desagrega por origen

Fuente. Consorcio de Exportadores de Carnes Argentinas a partir de Comisión Europea

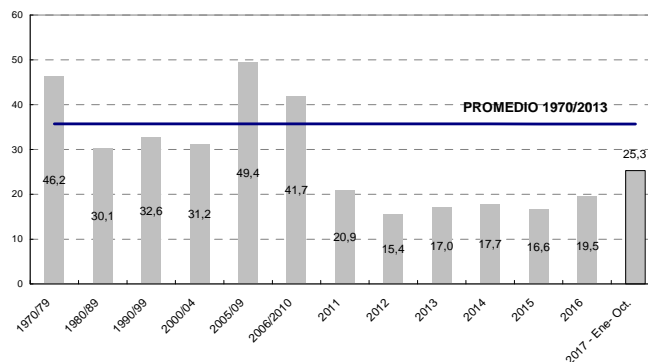
Acumulado enero a octubre de 2017

Entre **enero y octubre 2017**, las exportaciones de carnes bovinas han sumado 253 mil toneladas peso res, **32% más que en igual lapso de 2016**. En estos dos últimos meses, los embarques han subido otro escalón, **elevando el promedio mensual a más de 25 mil toneladas peso res**, aunque lejanas de su promedio histórico.

EXPORTACIONES DE CARNES BOVINAS
 En miles de toneladas peso res



EXPORTACIONES DE CARNES BOVINAS
 en miles de toneladas peso res



Contacto de Prensa:
Porter Novelli Argentina
 Jorge Barros – jbarros@porternovelli.com.ar
 Daniel Peralta – dperalta@porternovelli.com.ar
 T: (011) 5273-6450



**CONSORCIO DE EXPORTADORES
 DE CARNES ARGENTINAS**

EXPORTACIONES DE CARNES Y MENUDENCIAS BOVINAS											
TONELADAS PESO PRODUCTO	oct-17	sep-17	oct-16	Acumulado	Var. % respecto de			Doce Meses a OCTUBRE			
				2017	sep-17	oct-16	Acum. 2016	2017	2016	Var %	
Carnes enfriadas con hueso	4	5	1	45				50	10	412,4	
Carnes enfriadas desosadas	6.127	6.531	4.759	58.421	-6,2	28,7	13,2	71.745	58.765	22,1	
Carnes congeladas con hueso	378	445	718	3.603	-15,2	-47,4	4,8	5.002	3.474	44,0	
Carnes congeladas desosadas	13.780	13.905	6.126	106.678	-0,9	125,0	45,2	120.168	81.269	47,9	
Carnes procesadas	16	106	22	621	-84,5		146,5	732	386	89,6	
CARNES BOVINAS	20.305	20.993	11.626	169.366	-3,3	74,7	31,5	197.697	143.904	37,4	
Menudencias	10.155	11.281	8.450	94.010	-10,0	20,2	13,9	110.869	96.778	14,6	
CARNES Y MENUDENCIAS BOVINAS	30.459	32.274	20.075	263.376	-5,6	51,7	24,6	308.565	240.681	28,2	
TOTAL RUBROS	30.459	32.274	20.379	278.422	-5,6	49,5	-23,9	324.533	248.338	30,7	
<i>En toneladas peso res</i>											
CARNES BOVINAS	30.302	31.393	17.136	253.029	-3,5	76,8	31,8	295.004	214.674	37,4	
S/ MIN.AGROIND.	29.450	30.384	16.844	251.500	-3,1	74,8	33,0	292.528	211.877	38,1	
MILES DE DÓLARES FOB											
Carnes enfriadas con hueso	35	46	9	358	-25,3	295,1	435,2	404	69	489,1	
Carnes enfriadas desosadas	64.017	69.489	51.220	542.908	-7,9	25,0	9,5	669.900	567.650	18,0	
Carnes congeladas con hueso	1.249	1.378	2.101	74.225	-9,4	-40,5	626,6	14.357	10.258	40,0	
Carnes congeladas desosadas	62.867	66.235	30.295	495.796	-5,1	107,5	41,2	559.095	388.899	43,8	
Carnes procesadas	66	332	53	64.694	-80,1		8378,6	2.196	1.298	69,2	
CARNES BOVINAS	128.234	137.481	83.678	1.177.980	-6,7	53,2	22,4	1.245.952	968.173	28,7	
Menudencias	22.614	24.759	16.845	327.541	-8,7	34,2	116,3	233.803	174.829	33,7	
CARNES Y MENUDENCIAS BOVINAS	150.849	162.240	100.524	1.505.521	-7,0	50,1	26,0	1.479.755	1.143.002	29,5	
PRECIOS MEDIOS											
Carnes enfriadas con hueso	9.486	8.752	6.507	8.041	8,4	45,8	15,6	8.038	6.991	15,0	
Carnes enfriadas desosadas	10.448	10.640	10.762	9.293	-1,8	-2,9	-3,3	9.337	9.660	-3,3	
Carnes congeladas con hueso	3.308	3.094	2.928	20.602	6,9	13,0	593,2	2.870	2.953	-2,8	
Carnes congeladas desosadas	4.562	4.764	4.946	4.648	-4,2	-7,8	-2,7	4.653	4.785	-2,8	
Carnes procesadas	4.019	3.128		104.253	28,5		3339,6	2.999	3.360	-10,8	
CARNES BOVINAS	6.315	6.549	7.198	6.955	-3,6	-12,3	-6,9	6.302	6.728	-6,3	
Menudencias	2.227	2.195	1.994	3.484	1,5	11,7	89,9	2.109	1.807	16,7	
CARNES Y MENUDENCIAS BOVINAS	4.952	5.027	5.007	5.716	-1,5	-1,1	1,1	4.796	4.749	1,0	
US/ TON PESO RES	4.232	4.379	4.883	4.656	-3,4	-13,3	-7,2	4.224	4.510	-6,4	

El total facturado en concepto de exportaciones de carnes bovinas sumó **1.178 millones de dólares, 22% mayor al de los primeros diez meses del año pasado**. “La disminución de las cotizaciones y la mayor participación de China, un mercado de inferior valor unitario, recortaron parte de la mejora que se observó en términos de volumen” analizó Ravettino.

En los últimos doce meses, las exportaciones de carnes bovinas fueron de **295 mil toneladas peso res, 37% más que el acumulado en igual lapso de 2015/16** en que fue de apenas 215 mil toneladas peso res, entre los más bajos niveles exportados por nuestro país en su historia.

“En la medida en que se mantenga el nivel alcanzado, las exportaciones argentinas de carnes bovinas podrían cerrar el año 2017 **por encima de las 300 mil toneladas peso res**” concluyó Ravettino.

Acerca del Consorcio de Exportadores de Carnes Argentinas- ABC

Entidad civil sin fines de lucro que nuclea a las empresas frigoríficas del sector con los más altos estándares de calidad y que representan la mayor parte de las exportaciones de carnes vacunas de la Argentina. Su principal objetivo es impulsar un compromiso mayor para con la actividad del sector, apuntando a construir una industria vigorosa bajo normas de calidad excelsas, bienestar animal y respeto para el medio ambiente; que genere riqueza para toda la cadena –desde el productor hasta el consumidor final. Las empresas integrantes del Consorcio entienden que la cooperación entre ellas, con otras entidades del sector y con las autoridades gubernamentales es el camino para ejecutar eficazmente un programa de crecimiento que genere valor agregado, divisas y empleo calificado a nivel nacional. Para mayor información visite: www.abc-consorcio.com.ar.