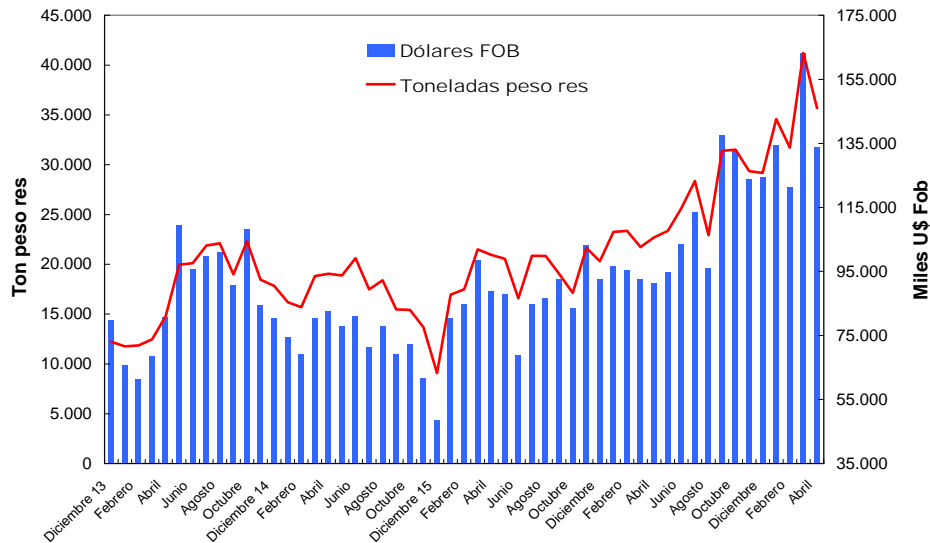


Informe de exportaciones de carne bovina – abril 2018

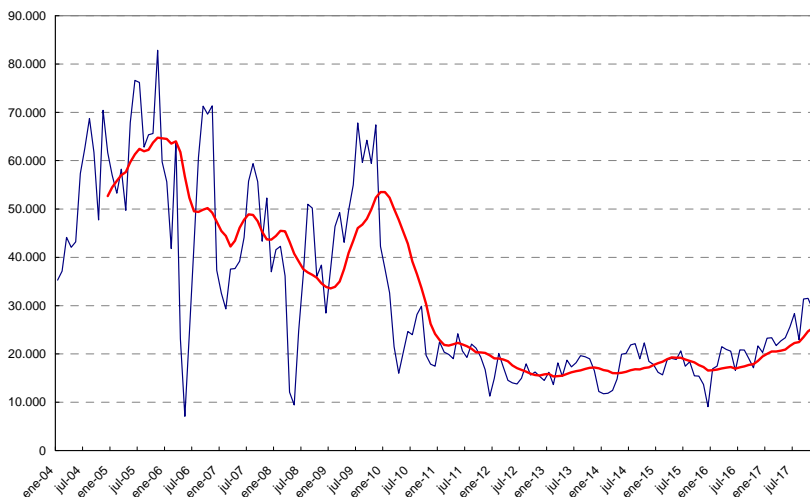
Buenos Aires, 29 de mayo de 2018 – Las exportaciones de carnes bovinas sumaron **24 mil toneladas peso producto en abril de 2018**, equivalentes a **35.7 mil toneladas peso res**, un 13% menor al guarismo actualizado para el mes de marzo, que fue corregido a 41.2 miles de toneladas peso res.

EXPORTACIONES DE CARNES BOVINAS



La curva de las exportaciones de carnes demuestra claramente la mejora registrada aunque todavía es amplio el margen para igualar sus registros históricos.

EXPORTACIONES DE CARNES BOVINAS



“Si bien comparando con el mes anterior hubo menos exportaciones tanto de carnes enfriadas como congeladas, la caída fue más acusada en el rubro de los cortes enfriados” detalló **Mario Ravettino, Presidente del Consorcio de Exportadores de Carnes Argentinas**

Las exportaciones de cortes enfriados crecieron en el caso de **Chile**, pero bajaron en el caso de la **Unión Europea**, circunstancia que está ligada a la fuerte acumulación de

Contacto de Prensa:**Porter Novelli Argentina**

Jorge Barros – jbarros@porternovelli.com.ar

Daniel Peralta – dperalta@porternovelli.com.ar

Lucas Camandule – lcamandule@porternovelli.com.ar

T: (011) 5273-6450

**CONSORCIO DE EXPORTADORES
DE CARNES ARGENTINAS**

embarques dentro de Cuota Hilton que se realizó en el mes de marzo y que se reflejó en las cifras de certificación del mes de abril que se comentan más adelante.

Exportaciones de carnes enfriadas s/h Enero Abril 2018

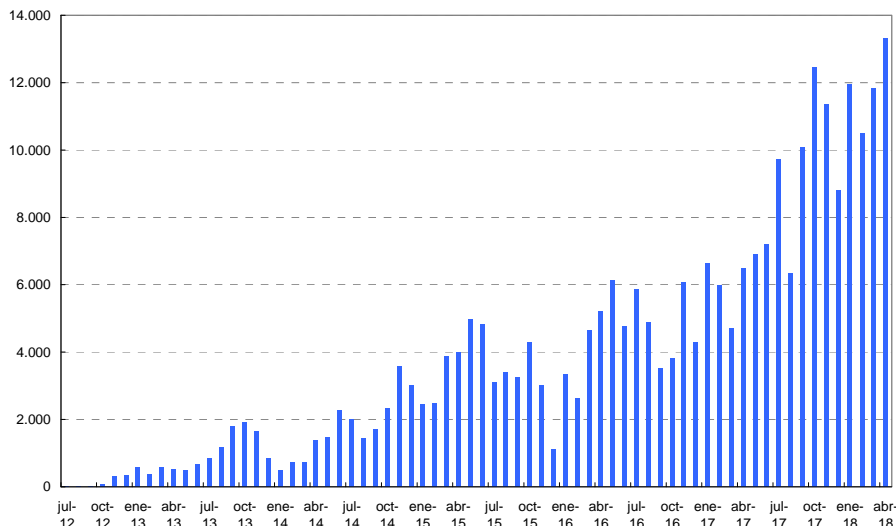
TONELADAS PESO PRODUCTO							
DESTINO	2018				Enero - Abril		
	Enero	Febrero	Marzo	Abril	2018	2017	Var.
Unión Europea	2.976	3.007	4.561	3.081	13.625	11.036	23%
Chile	2.036	2.008	2.407	2.855	9.306	8.543	9%
Brasil	188	181	182	115	665	702	-5%
TOTAL	5.575	5.506	7.766	6.175	25.022	21.978	14%
MILES DOLARES FOB							
Unión Europea	32.738	32.080	50.551	35.905	151.273	123.529	22%
Chile	12.533	11.974	14.328	16.802	55.638	49.263	13%
Brasil	1.979	1.853	1.926	1.149	6.906	7.156	-3%
TOTAL	50.251	48.448	71.932	55.392	226.023	196.235	15%
PRECIO MEDIO UD\$/TON PP							
Unión Europea	11.001	10.668	11.084	11.654	11.103	11.193	-1%
Chile	6.155	5.964	5.954	5.886	5.979	5.766	4%
Brasil	10.548	10.254	10.590	10.020	10.389	10.194	2%
TOTAL	9.014	8.799	9.263	8.970	9.033	8.929	1%

Nota: A raíz del criterio aplicado por el INDEC para proveer información, no pudo discriminarse la totalidad de los destinos desde marzo 2018.

*“Las exportaciones de carnes congeladas si bien se redujeron, se destaca que lo hicieron respecto de **uno de los mayores volúmenes de los últimos diez años**. La disminución se concentró en **Israel** y estuvo ligada al arranque de la nueva temporada luego del receso por las festividades religiosas”* explicó **Ravettino**.

China alcanzó un nuevo volumen récord en abril pasado, mientras que **Rusia** aunque no estuvo a la par del nivel registrado en marzo, tuvo los segundos embarques más altos de los últimos meses.

Exportaciones de carnes congeladas hacia CHINA
En toneladas peso producto



Exportaciones de carnes congeladas s/h Enero - Abril 2018

TONELADAS PESO PRODUCTO							
DESTINO	2018				Enero - Abril		
	Enero	Febrero	Marzo	Abril	2018	2017	Var.
China	11.939	10.499	11.831	13.308	47.577	23.790	100%
Israel	2.625	1.999	2.717	677	8.019	7.527	7%
Rusia Federación de	1.635	1.926	3.586	2.537	9.684	2.034	376%
Brasil	378	379	585	430	1.772	1.470	20%
TOTAL	17.054	15.272	19.600	17.563	69.489	36.933	88%
MILES DOLARES FOB							
China	53.223	44.832	50.754	58.460	207.270	96.690	114%
Israel	16.974	13.145	17.625	4.425	52.170	46.883	11%
Rusia Federación de	5.934	6.985	12.554	8.908	34.379	5.844	488%
Brasil	3.742	3.589	5.093	3.789	16.214	13.292	22%
TOTAL	82.365	71.088	90.951	78.213	322.617	172.721	87%
PRECIO MEDIO UD\$/TON PP							
China	4.458	4.270	4.290	4.393	4.357	4.064	7%
Israel	6.465	6.576	6.488	6.533	6.506	6.229	4%
Rusia Federación de	3.629	3.626	3.501	3.511	3.550	2.873	24%
Brasil	9.903	9.475	8.709	8.810	9.152	9.040	1%
TOTAL	4.830	4.655	4.640	4.453	4.643	4.677	-1%

Nota: A raíz del criterio aplicado por el INDEC para proveer información, no pudo discriminarse la totalidad de los destinos desde marzo 2018.

Cuota Hilton - Ciclo 2017/18

De acuerdo a los datos difundidos por la Comisión Europea, al 30/04/2017 se habían certificado 23.663 toneladas, cifra que **augmentó a 26.129 toneladas certificadas al 24/05/2018.**

CUOTA HILTON 2017/18 - CERTIFICADO AL 24/05/2018	
	Toneladas
ASIGNACIÓN	29.500
Embarcado	26.129
REMANENTE	3.371
% CUMPLIMIENTO	88,6%
FONDO DE LIBRE DISPONIBILIDAD	2.603
AL 24/05/2018	1.990
Utilizado	613

A pesar de esta evolución **que es la mejor de los últimos ejercicios**, no llegaría a ejecutarse la totalidad del contingente, quedando un remanente que rondaría en las 2000 - 2500 toneladas, similar al que se verificó al cierre del ejercicio 2010/11

Cuota UE 481 – Ciclo 2017/18

De acuerdo a la información de la Unión Europea, ya se ha agotado totalmente el contingente de cortes especiales, conocido como Cuota 481.

CUOTA 481- UTILIZACIÓN AL 27/05/2018

Order number	Origins	Start date	End date	Disponible	SALDO
				En kilogramos	
92202	Multiple origins	01/04/2018	30/06/2018	12.050.000	0 Kilogram
92202	Multiple origins	01/01/2018	31/03/2018	11.249.507	0 Kilogram
92202	Multiple origins	01/10/2017	31/12/2017	11.161.000	0 Kilogram
92202	Multiple origins	01/07/2017	30/09/2017	12.050.000	0 Kilogram

Nota: La fuente no desagrega por origen

Fuente. Consorcio de Exportadores de Carnes Argentinas a partir de Comisión Europea

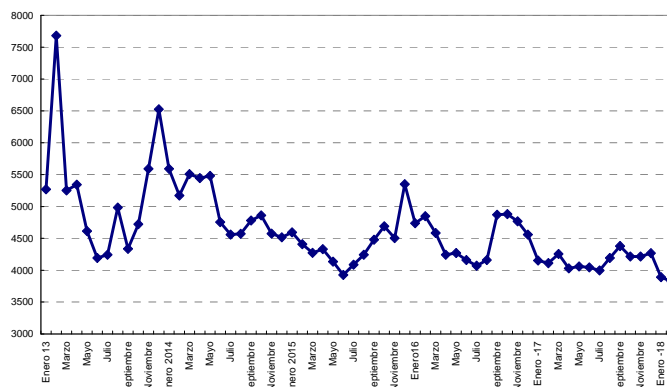
Nuestro país ha exportado dentro del contingente una cifra preliminar del orden de las 5800 toneladas peso producto.

Embarques de abril de 2018

En resumen, las exportaciones de carnes bovinas en abril de 2018 estuvieron cercanas a **36 mil toneladas peso res**, un 57% más que doce meses atrás.

*“El **precio medio de las exportaciones** retrocedió ligeramente. A nivel de los diferentes rubros no hubo cambios significativos y pueden ser vinculados con la composición de los embarques y a una mayor participación de destinos de menor valor unitario”* concluyó **Ravettino**.

PRECIO MEDIO DE LAS EXPORTACIONES DE CARNES BOVINAS
 US\$/tonelada pp



En el mes comentado el **valor total** facturado en concepto de carnes bovinas fue de **134 millones de dólares**, 47% por encima al de doce meses atrás.

Las exportaciones de **menudencias** de origen vacuno disminuyeron en forma paralela a lo acontecido con el rubro de las carnes. La gran cantidad de destinos caracterizados como “confidenciales” por el INDEC impide un mejor análisis de lo acontecido con este tipo de exportaciones.

Exportaciones de menudencias vacunas Enero Abril 2018

EXPORTACIONES DE CARNES Y MENUENCIAS BOVINAS										
TONELADAS PESO PRODUCTO	abr-18	mar-18	abr-17	Acumulado	Var. % respecto de			Doce Meses a ABRIL		
				2018	mar-18	abr-17	Acum 17	2018	2017	Var %
Carnes enfiadas con hueso	2	0	4	6		-51,6	-61,1	44	30	46,7
Carnes enfiadas desosadas	6.175	7.766	5.573	25.022	-20,5	10,8	13,8	74.086	65.955	12,3
Carnes congeladas con hueso	81	158	520	1.287	-48,6	-84,3	-42,0	3.669	5.609	-34,6
Carnes congeladas desosadas	17.563	19.600	9.100	69.489	-10,4	93,0	88,2	165.661	94.834	74,7
Carnes procesadas	0	0	56	38			-72,0	570	371	53,5
CARNES BOVINAS	23.821	27.524	15.253	95.842	-13,5	56,2	56,4	244.031	166.800	46,3
Menudencias	11.291	12.270	8.710	50.508	-8,0	29,6	34,6	126.062	101.646	24,0
CARNES Y MENUENCIAS BOVINAS	35.113	39.794	23.964	146.350	-11,8	46,5	48,1	370.093	268.446	37,9
<i>En toneladas peso res</i>										
CARNES BOVINAS	35.695	41.215	22.700	143.219	-13,4	57,2	57,3	364.945	248.034	47,1
S/ MIN.AGROIND.	s/d	s/d	22.442						244.131	-100,0
MILES DE DÓLARES FOB										
Carnes enfiadas con hueso	18	0	31	57		-43,2	-49,6	380	222	71,1
Carnes enfiadas desosadas	55.392	71.932	49.125	226.023	-23,0	12,8	15,2	693.779	616.144	12,6
Carnes congeladas con hueso	163	201	1.444	3.714	-18,9	-88,7	-43,3	10.840	16.726	-35,2
Carnes congeladas desosadas	78.213	90.951	40.667	322.617	-14,0	92,3	86,8	772.489	442.894	74,4
Carnes procesadas	0	0	200	123			-70,9	1.681	1.147	46,5
CARNES BOVINAS	133.786	163.083	91.468	552.534	-18,0	46,3	46,9	1.479.170	1.077.134	37,3
Menudencias	28.409	28.564	18.970	116.845	-0,5	49,8	52,5	283.431	200.511	41,4
CARNES Y MENUENCIAS BOVINAS	162.195	191.647	110.438	669.380	-15,4	46,9	47,9	1.762.600	1.277.645	38,0
PRECIOS MEDIOS										
Carnes enfiadas con hueso	8.819	#DIV/0!	7.527	9.765	#DIV/0!	17,2	29,6	8.661	7.425	16,6
Carnes enfiadas desosadas	8.970	9.263	8.815	9.033	-3,2	1,8	1,2	9.364	9.342	0,2
Carnes congeladas con hueso	1.998	1.267	2.777	2.886	57,6	-28,1	-2,3	2.954	2.982	-0,9
Carnes congeladas desosadas	4.453	4.640	4.469	4.643	-4,0	-0,3	-0,7	4.663	4.670	-0,2
Carnes procesadas	#DIV/0!	#DIV/0!	3.568	3.249	#DIV/0!	#DIV/0!	3,9	2.949	3.089	-4,5
CARNES BOVINAS	5.616	5.925	5.997	5.765	-5,2	-6,3	-6,1	6.061	6.458	-6,1
Menudencias	2.516	2.328	2.178	2.313	8,1	15,5	13,3	2.248	1.973	14,0
CARNES Y MENUENCIAS BOVINAS	4.619	4.816	4.609	4.574	-4,1	0,2	-0,2	4.763	4.759	0,1
US/ TON PESO RES	3.748	3.957	4.029	3.858	-5,3	-7,0	-6,6	4.053	4.343	-6,7

Fuente: Consorcio de Exportadores de Carnes Argentinas a partir de datos de INDEC y fuentes privadas.

En los primeros cuatro meses de 2018, se exportaron **143 mil toneladas peso res, 57 % más que en los cuatro primeros meses del año pasado. Es ésta la cifra más alta desde 2009, al anualizar el nivel promedio se superan las 430 mil toneladas peso res.**

La facturación fue de **552.5 millones de dólares. China** participó con alrededor del 38% del total, seguida por la **Unión Europea, Chile e Israel**. El ranking resulta difícil de precisar porcentualmente por la gran cantidad de posiciones arancelarias que tienen destinos “confidenciales”.

El valor total de las exportaciones de carnes y menudencias de origen bovino fue de 669 mil dólares, monto que superó en un 48% a enero-abril de 2017.

El total acumulado en los últimos doce meses que cerraron en abril pasado, fue de **365 mil toneladas pesos res, 47% mayor que los doce meses cerrados en abril de 2017.**

Contacto de Prensa:
Porter Novelli Argentina

Jorge Barros – jbarros@porternovelli.com.ar
Daniel Peralta – dperalta@porternovelli.com.ar
Lucas Camandule – lcamandule@porternovelli.com.ar
T: (011) 5273-6450



Acerca del Consorcio de Exportadores de Carnes Argentinas - ABC

Entidad civil sin fines de lucro que nuclea a las empresas frigoríficas del sector con los más altos estándares de calidad y que representan la mayor parte de las exportaciones de carnes vacunas de la Argentina. Su principal objetivo es impulsar un compromiso mayor para con la actividad del sector, apuntando a construir una industria vigorosa bajo normas de calidad excelsas, bienestar animal y respeto para el medio ambiente; que genere riqueza para toda la cadena –desde el productor hasta el consumidor final. Las empresas integrantes del Consorcio entienden que la cooperación entre ellas, con otras entidades del sector y con las autoridades gubernamentales es el camino para ejecutar eficazmente un programa de crecimiento que genere valor agregado, divisas y empleo calificado a nivel nacional. Para mayor información visite: www.abc-consorcio.com.ar.