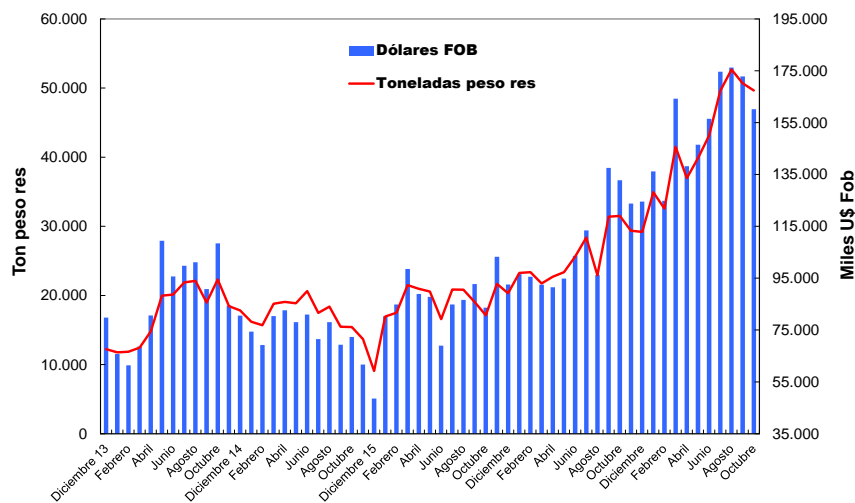


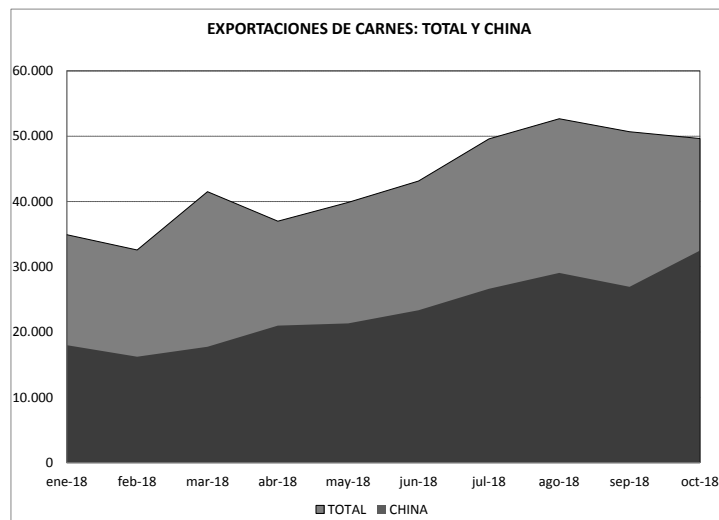
EXPORTACIONES DE CARNES BOVINAS OCTUBRE – ENERO – OCTUBRE 2018

- En **OCTUBRE de 2018**, las exportaciones de carnes bovinas sumaron **33 mil de toneladas peso producto**, equivalentes a **50 mil toneladas peso res**, de acuerdo a datos provisorios y parciales proporcionados por INDEC, esta cifra refleja una ligera reducción en comparación a septiembre.

EXPORTACIONES DE CARNES BOVINAS



- En el mes analizado, fue evidente una baja de las exportaciones de carnes enfiadas, que fue compensada por un nuevo e importante aumento de las carnes congeladas, básicamente, las remitidas hacia **China, que tocaron su máximo histórico**. En los últimos cuatro meses, las exportaciones se han mantenido estables, oscilando en torno de las 50 mil toneladas peso res, observándose una creciente participación de los embarques hacia China.



Carnes enfriadas

- Las exportaciones de cortes **enfriados** sumaron algo más de 6 mil de toneladas, una caída significativa en comparación a meses atrás, a raíz de que no se ha sostenido el récord que tuvieron las ventas hacia **Chile**, lo que se ha conjugado con una baja de las operaciones hacia la **Unión Europea**.
- Los citados mercados concentraron el 91 por ciento del valor total, correspondiendo al resto una escasa participación. Merecen señalarse: **Brasil**, que duplicó su volumen, **Rusia** tiene una presencia reducida e **Israel** que no registró exportaciones en el mes de octubre último.
- El valor acumulado a septiembre de este año en concepto de carnes **enfriadas** ha registrado un incremento del 12 por ciento y alcanzó **608 millones de dólares**.
- Es evidente una caída en los precios medios, particularmente importante en el caso de la **Unión Europea**, en los que la reducción de las cotizaciones ha determinado una reducción del 9 por ciento comparado a la media verificada en los primeros diez meses de 2017.

Exportaciones de carnes enfriadas Enero – Octubre 2018

TONELADAS PESO PRODUCTO													
DESTINO	2018										Enero - Octubre		
	Enero	Febrero	Marzo	Abril	Mayo	Junio	Julio	Agosto	Septiembre	Octubre	2018	2017	Var.
Unión Europea	3.047	3.063	4.588	3.149	3.658	4.191	4.113	3.503	4.554	3.592	37.457	31.770	18%
Chile	2.058	2.031	2.407	2.855	2.404	2.703	3.605	4.045	2.608	1.977	26.693	22.349	19%
Israel	264	219	395	0	275	261	270	584	219	0	2.486	1.223	103%
Brasil	189	183	189	135	182	185	178	163	120	233	1.759	1.737	1%
Rusia Federación de	23	22	25	26	47	31	15	4	17	18	226	249	-9%
Otros	88	79	197	108	163	120	135	202	238	196	1.525	1.244	23%
TOTAL	5.669	5.596	7.800	6.273	6.729	7.491	8.316	8.501	7.756	6.015	70.146	58.572	20%
MILES DOLARES FOB													
Unión Europea	33.591	32.722	50.895	36.745	40.424	43.097	43.107	35.804	47.330	37.487	401.201	374.176	7%
Chile	12.658	12.101	14.328	16.802	14.279	16.041	20.169	22.294	13.846	10.593	153.111	126.626	21%
Israel	1.708	1.434	2.657	0	1.851	1.725	1.867	3.973	1.468	0	16.683	7.873	112%
Brasil	2.002	1.892	1.996	1.375	1.836	1.809	1.673	1.485	1.097	2.056	17.222	17.942	-4%
Rusia Federación de	347	268	353	365	682	430	188	66	227	286	3.213	3.544	-9%
Otros	935	889	2.117	1.237	1.837	1.318	1.688	1.920	2.450	2.152	16.543	14.553	14%
TOTAL	51.241	49.307	72.346	56.524	60.911	64.419	68.692	65.542	66.418	52.574	607.974	544.714	12%
PRECIO MEDIO UD\$/TON PP													
Unión Europea	11.024	10.683	11.092	11.668	11.051	10.284	10.481	10.221	10.393	10.437	10.711	11.778	-9%
Chile	6.150	5.959	5.954	5.886	5.940	5.934	5.594	5.512	5.309	5.357	5.736	5.666	1%
Israel	6.473	6.557	6.734		6.733	6.613	6.922	6.803	6.707		6.712	6.438	4%
Brasil	10.609	10.355	10.564	10.154	10.093	9.758	9.381	9.091	9.101	8.817	9.793	10.327	-5%
Rusia Federación de	15.133	12.447	14.228	14.268	14.477	13.886	12.819	16.499	13.658	16.333	14.230	14.231	0%
Otros	10.615	11.293	10.742	11.486	11.280	11.001	12.468	9.519	10.280	11.001	10.846	11.698	-7%
TOTAL	9.039	8.812	9.275	9.011	9.052	8.600	8.260	7.710	8.563	8.740	8.667	9.300	-7%

Nota: No pudieron discriminarse la totalidad de los destinos a partir del mes de marzo 2018 (Ver ACLARACION)

Cuotas Hilton - Ciclo 2018/19

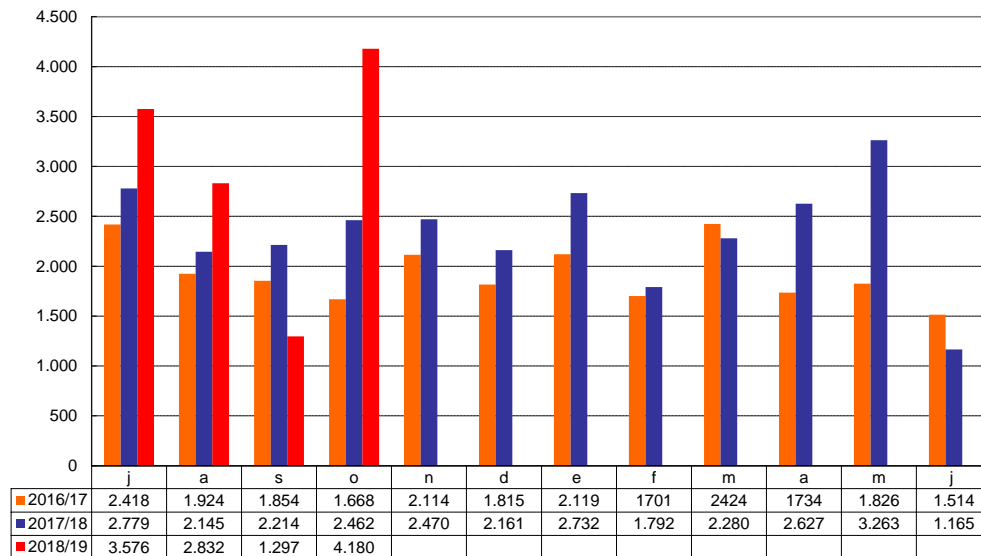
- De acuerdo a la información publicada por la Comisión Europea, al 31 de octubre de 2018, se han certificado 11.884 toneladas correspondientes al ejercicio 2018/19, es decir el 40.3 por ciento del total.

CUOTA HILTON 2018/19 - CERTIFICADO AL 31/10/2018	
	Toneladas
ASIGNACIÓN	29.500
Certificado	11.884
REMANENTE	17.616
% CUMPLIMIENTO	40,3%

- El guarismo compensa la cifra reducida que se habría contabilizado treinta días atrás, demostrando un buen ritmo de ejecución que por el momento aseguraría su cumplimiento para el ejercicio en curso.

CUOTA HILTON - CERTIFICACION MENSUAL

En toneladas



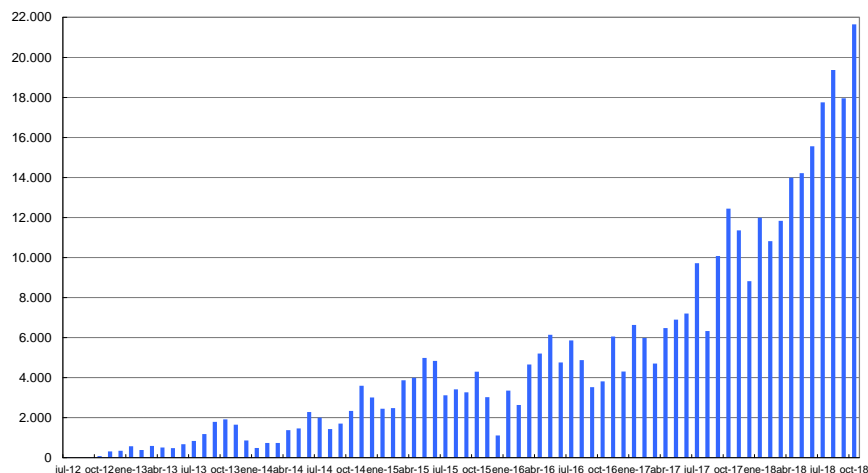
- Con respecto a la cuota 481, el trimestre octubre – diciembre ya fue totalmente agotado y se encuentran disponibles los correspondiente al primer y segundo trimestre de 2019 con 11250 tonelada cada uno.



Carnes congeladas

- En octubre de 2018, las exportaciones de carnes **congeladas** sumaron 27 mil toneladas, 4.4 por ciento superior al registro de septiembre, la cifra más elevada del año en curso: debemos remontarnos a muchos años atrás para encontrar niveles comparables.
- **China** batió un nuevo récord y fue la responsable de que se mantuviera el volumen exportado, en una período en que prácticamente todos los grandes destinos de las carnes argentinas tuvieron una baja. Ello incluye el caso de **Rusia**, si bien debe remarcar que el tonelaje remitido fue el tercero más elevado de 2018. **Israel** no recuperó aún la dinámica en este nuevo ciclo y verificó un nivel sumamente reducido, facturando poco más de 1 millón de dólares.
- En octubre de 2018, se embarcaron al mercado chino 21.7 miles toneladas por un valor de 87 millones de dólares. En los primeros diez meses de este año, las exportaciones hacia **China** se han duplicado respecto de igual lapso del año pasado, con 155 mil toneladas peso producto que han facturado 652 millones de dólares, con un precio medio que se ha mantenido estable: 4204 US\$/tonelada peso producto.

Exportaciones de carnes congeladas hacia CHINA
En toneladas peso producto



EXPORTACIONES DE CARNES BOVINAS A CHINA			
AÑO	Ton pp	US\$	US \$/ton pp
2012	769	3.161.840	4.109
2013	11.407	48.968.630	4.293
2014	21.137	96.492.803	4.565
2015	40.807	173.074.318	4.241
2016	55.156	231.849.788	4.204
2017	96.638	407.422.343	4.216
Var. % 2017/16	75,2%	75,7%	0,3%
Enero - Octubre			
2017	76.463	316.840.903	4.144
2018	155.144	652.177.946	4.204
Var. %	102,9%	105,8%	1,4%



CONSORCIO DE EXPORTADORES
DE CARNES ARGENTINAS

- Como se señalara **Rusia** en los últimos meses ha experimentado una sensible mejora, por la que ha pasado a ocupar el lugar de segundo destino para nuestras exportaciones de carnes congeladas, posición que en los últimos años venía ocupando **Israel**.
- **Brasil** también aumentó respecto del año anterior, acumulando una participación del 4 por ciento.
- Es difícil evaluar la evolución de los mercados de menor significación, por cuanto el INDEC cataloga como confidenciales una proporción importante del resto de las operaciones, a las que es imposible identificar.
- Entre enero y octubre de este año, se han duplicado los embarques de carnes congeladas: 218 mil toneladas por valor de 942 millones de dólares, representando el 60 por ciento del valor total de las exportaciones argentinas de carnes bovinas, **concentrándose el 42 por ciento en China**.
- En la expansión de 434 millones de dólares verificada al comparar con igual lapso de 2017, **China y Rusia explican más del 100 por ciento** y compensan la reducción de **Israel**.

Exportaciones de carnes congeladas Enero - Octubre 2018

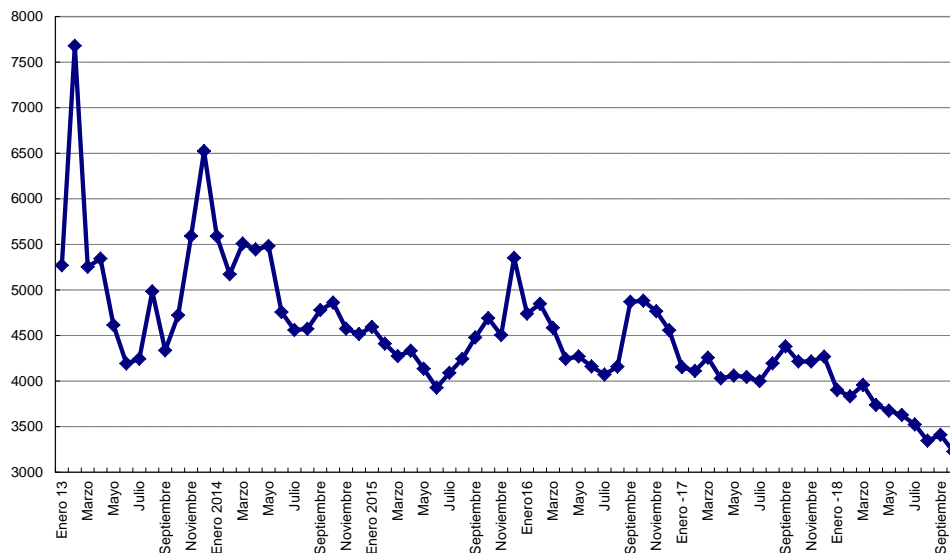
TONELADAS PESO PRODUCTO													
DESTINO	2018										Enero - Octubre		
	Enero	Febrero	Marzo	Abril	Mayo	Junio	Julio	Agosto	Septiembre	Octubre	2018	2017	Var.
China	11.993	10.815	11.831	13.991	14.219	15.562	17.751	19.375	17.954	21.654	155.144	76.457	103%
Israel	2.660	2.112	2.749	677	620	1.207	1.515	1.283	1.386	136	14.345	16.534	-13%
Rusia Federación de	1.635	1.934	3.688	2.616	4.059	3.341	3.946	4.554	5.382	4.224	35.379	4.205	741%
Brasil	407	430	608	430	259	374	457	575	507	397	4.444	3.940	13%
Viet Nam	54	107	0	105	0	160	241	0	0	0	668	661	1%
Filipinas	164	27	0	0	0	0	0	0	0	0	191	1.004	-81%
Unión Europea	119	102	159	48	36	0	60	115	62	101	802	1.357	-41%
Otros	706	717	880	539	705	677	854	760	828	623	5.839	6.803	-14%
TOTAL	17.738	16.245	19.915	18.407	19.898	21.321	24.823	26.662	26.118	27.135	218.263	110.960	97%
MILES DOLARES FOB													
China	53.478	46.250	50.754	61.520	61.885	66.770	73.850	78.768	71.824	87.079	652.178	316.781	106%
Israel	17.177	13.871	17.846	4.425	3.869	7.779	10.501	9.114	9.655	1.054	95.293	103.366	-8%
Rusia Federación de	5.934	7.107	12.922	9.134	13.961	10.744	12.920	14.173	17.668	13.762	118.325	12.693	832%
Brasil	4.046	4.138	5.267	3.789	2.498	3.011	3.736	4.544	3.630	2.842	37.500	36.685	2%
Viet Nam	209	412	0	418	0	678	969	0	0	0	2.687	2.501	7%
Filipinas	585	103	0	0	0	0	0	0	0	0	688	3.613	-81%
Unión Europea	926	670	1.217	346	259	0	437	785	371	629	5.641	7.985	-29%
Otros	2.549	2.919	3.908	2.029	3.064	3.095	3.538	3.305	3.280	2.235	29.921	24.171	24%
TOTAL	84.904	75.470	91.914	81.662	85.536	92.076	105.953	110.689	106.427	107.601	942.232	507.795	86%
PRECIO MEDIO UD\$/TON PP													
China	4.459	4.276	4.290	4.397	4.352	4.291	4.160	4.066	4.000	4.021	4.204	4.143	1%
Israel	6.457	6.567	6.491	6.533	6.245	6.445	6.931	7.106	6.968	7.749	6.643	6.252	6%
Rusia Federación de	3.629	3.674	3.504	3.492	3.439	3.215	3.275	3.112	3.283	3.258	3.344	3.019	11%
Brasil	9.942	9.623	8.666	8.810	9.639	8.040	8.172	7.905	7.163	7.160	8.438	9.311	-9%
Viet Nam	3.850	3.844		3.975		4.241	4.021				4.024	3.785	6%
Filipinas	3.574	3.796									3.605	3.600	0%
Unión Europea	7.754	6.542	7.651	7.237	7.264		7.278	6.807	5.993	6.254	7.030	5.883	20%
Otros	3.610	4.071	4.439	3.763	4.343	4.573	4.144	4.348	3.962	3.587	5.125	3.553	44%
TOTAL	4.787	4.646	4.615	4.436	4.299	4.319	4.268	4.152	4.075	3.965	4.317	4.576	-6%

Nota: No pudieron discriminarse la totalidad de los destinos a partir del mes de marzo 2018 (Ver ACLARACION)

Embarques de OCTUBRE de 2018

- En resumen, las exportaciones de carnes bovinas en octubre de 2018 sumaron 50 mil toneladas peso res por un monto de **160 millones de dólares**, guarismos que estuvieron un 58 y 20 por ciento, por encima de los niveles respectivamente alcanzados doce meses atrás.
- El precio medio de las exportaciones ha retrocedido significativamente en comparación a doce meses atrás, en parte por la disminución de las cotizaciones en el mercado europeo, aunque de mayor impacto ha sido la mayor participación de mercados de menor valor unitario, como China.

PRECIO MEDIO DE LAS EXPORTACIONES DE CARNES BOVINAS
US\$/tonelada pp



Menudencias

- Las exportaciones de **menudencias** de origen vacuno prácticamente no han verificado variación en relación al mes anterior: sumaron 11.5 miles de toneladas por un monto de 26.3 millones de dólares.
- **Hong Kong** y Rusia continuaron explicando el grueso de los embarques, aunque se aprecia una disminución respecto de sus compras a comienzos de este año, que ha determinado una caída en su peso relativo.
- **Sudáfrica, Tailandia y Perú** constituyen los mercados que han tenido crecimientos importantes.
- En los diez meses que cierran en octubre de 2018, las menudencias han facturado 268 millones de dólares, 34 por ciento más que en igual lapso de 2017.

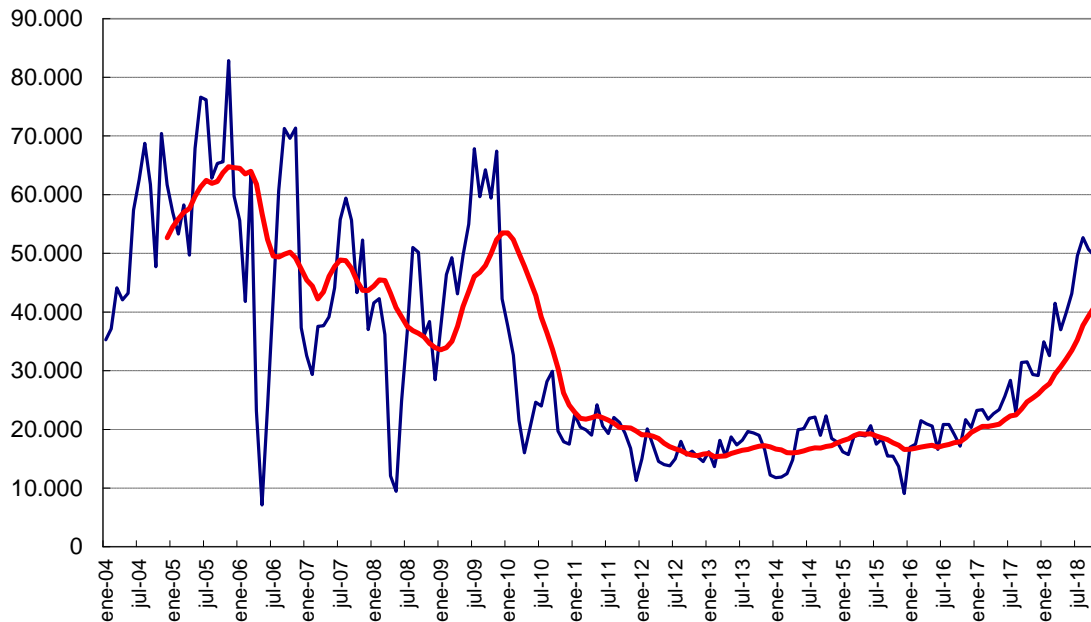
Acumulado ENERO - OCTUBRE DE 2018

- Entre enero y octubre de 2018, se exportaron **432 mil toneladas peso res, 70 por ciento más que en igual lapso de 2017. Es ésta la cifra más alta desde 2009; al anualizar el nivel promedio se llega a 525 mil toneladas peso res.** La facturación fue de **1550 millones de dólares**, 47 por ciento superior a la verificada a octubre de 2017.
- China es el primer destino de las exportaciones argentinas de carnes vacunas**, participó con alrededor del 42 por ciento del total, seguida por la **Unión Europea (26%)**, **Chile (10%)**, **Rusia (8%)** e **Israel (7%)**. Al incorporar las menudencias, puede agregarse **Hong Kong**. El ranking resulta difícil de precisar porcentualmente por la gran cantidad de posiciones arancelarias que tienen destinos “confidenciales”.
- El valor total de las exportaciones de carnes y menudencias de origen bovino fue de **1.818 millones de dólares**, monto que superó en un 45 por ciento al monto correspondiente a enero – octubre de 2017.
- El total acumulado en los últimos doce meses que cerraron en mayo pasado, fue de **490 mil toneladas pesos res, 66 por ciento por encima del acumulado en los doce meses cerrados en octubre de 2017.**

EXPORTACIONES DE CARNES Y MENUENCIAS BOVINAS										
TONELADAS PESO PRODUCTO	oct-18	sep-18	oct-17	Acumulado 2018	Var. % respecto de			Doce Meses a OCTUBRE		
					sep-18	oct-17	Acum 17	2018	2017	Var %
Carnes enfiadas con hueso	0	0	4	6			-86,6	11	50	-77,4
Carnes enfiadas desosadas	6.015	7.756	6.234	70.140	-22,4	-3,5	19,8	82.655	71.852	15,0
Carnes congeladas con hueso	175	284	378	2.527	-38,3	-53,6	-29,9	3.524	5.002	-29,5
Carnes congeladas desosadas	26.959	25.834	14.459	215.735	4,4	86,5	101,0	241.483	120.847	99,8
Carnes procesadas	0	0	23	34			-94,6	74	739	-90,0
CARNES BOVINAS	33.150	33.875	21.098	288.442	-2,1	57,1	69,5	327.747	198.490	65,1
Menudencias	11.592	11.528	10.261	117.053	0,6	13,0	24,4	136.002	110.976	22,6
CARNES Y MENUENCIAS BOVINAS	44.742	45.402	31.359	405.495	-1,5	42,7	53,4	463.749	309.465	49,9
<i>En toneladas peso res</i>										
CARNES BOVINAS	49.646	50.684	31.499	431.557	-2,0	57,6	69,8	490.104	296.200	65,5
S/ MIN.AGROIND.	s/d	48.083	31.455						294.509	
<i>MILES DE DÓLARES FOB</i>										
Carnes enfiadas con hueso	0	0	35	58			-83,8	171	404	-57,7
Carnes enfiadas desosadas	52.574	66.418	65.490	607.916	-20,8	-19,7	11,7	793.040	671.384	18,1
Carnes congeladas con hueso	222	439	1.249	5.428	-49,5	-82,3	-46,8	10.143	14.357	-29,3
Carnes congeladas desosadas	107.380	105.988	65.908	936.804	1,3	62,9	88,3	1.127.717	562.136	100,6
Carnes procesadas	0	0	66	111			-93,9	318	2.210	-85,6
CARNES BOVINAS	160.175	172.845	132.747	1.550.317	-7,3	20,7	47,0	1.931.390	1.250.490	54,5
Menudencias	26.301	26.076	22.906	267.658	0,9	14,8	34,1	334.163	234.094	42,7
CARNES Y MENUENCIAS BOVINAS	186.476	198.921	155.654	1.817.976	-6,3	19,8	45,0	2.265.552	1.484.584	52,6
<i>PRECIOS MEDIOS</i>										
Carnes enfiadas con hueso			9.486	9.770			21,5	15.058	8.038	87,3
Carnes enfiadas desosadas	8.740	8.563	10.505	8.667	2,1	-16,8	-6,8	9.595	9.344	2,7
Carnes congeladas con hueso	1.264	1.545	3.308	2.148	-18,2	-61,8	-24,2	2.878	2.870	0,3
Carnes congeladas desosadas	3.983	4.103	4.558	4.342	-2,9	-12,6	-6,3	4.670	4.652	0,4
Carnes procesadas			2.832	3.279			11,7	4.296	2.990	43,7
CARNES BOVINAS	4.832	5.102	6.292	5.375	-5,3	-23,2	-13,3	5.893	6.300	-6,5
Menudencias	2.269	2.262	2.232	2.287	0,3	1,6	7,8	2.457	2.109	16,5
CARNES Y MENUENCIAS BOVINAS	4.168	4.381	4.964	4.483	-4,9	-16,0	-5,5	4.885	4.797	1,8
US/ TON PESO RES	3.226	3.410	4.214	3.592	-5,4	-23,4	-13,4	3.941	4.222	-6,7

Fuente: Consorcio de Exportadores de Carnes Argentinas a partir de datos de INDEC y fuentes privadas.

EXPORTACIONES DE CARNES BOVINAS



ACLARACION IMPORTANTE: La información suministrada por INDEC se presenta con un nivel de agregación que impide el análisis por producto dentro de las diferentes posiciones arancelarias. Por otro parte, no discrimina algunos destinos alegando razones de secreto estadístico, esta dificultad pudo ser parcialmente sorteada en marzo de 2018 pero no así en los meses siguientes.

En el caso de este informe, debemos señalar que las celdas sombreadas en amarillo corresponden a destinos que podrían estar incluidos dentro de los datos que se presentan como DESTINO CONFIDENCIAL. Sobre el monto total la suma de 47 millones de dólares fue reportada como tal.

Lic. Stella M Martínez
29/11/18