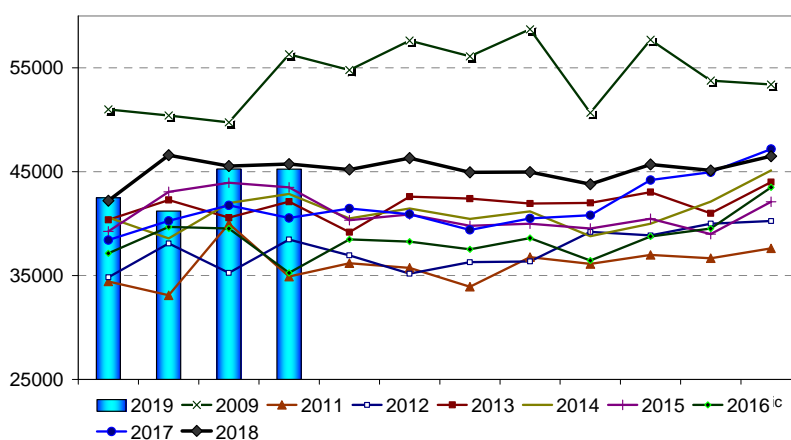




FAENA VACUNOS ABRIL – PRIMER CUATRIMESTRE 2019

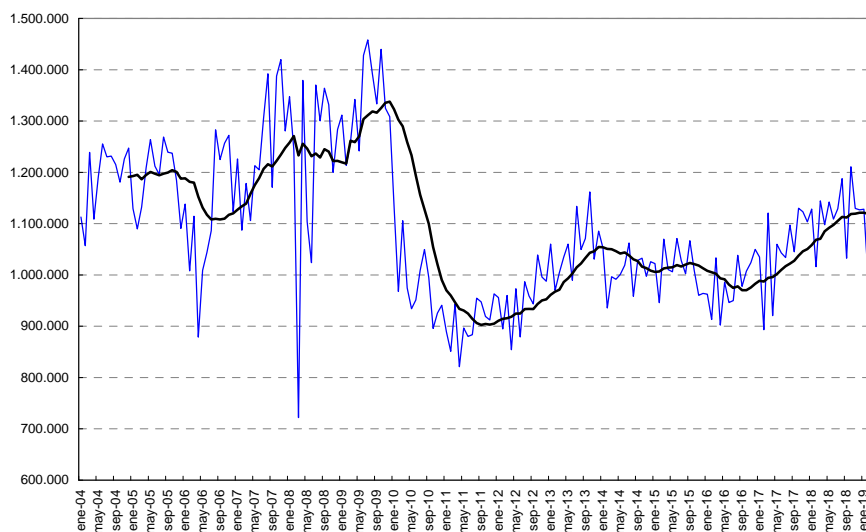
De acuerdo datos estimados a partir de información de SENASA y de la Secretaría de Agroindustria, en **ABRIL de 2019**, la faena de bovinos rondó **1.09 millones de cabezas**, 5 por ciento más que el mes anterior, pero prácticamente similar al considerarse el promedio diario. En el primer cuatrimestre de este año, se acumulan 4.3 millones de cabezas, 3 por ciento menos que en enero – abril de 2018.

Faena de ganado bovino
Promedio diario en cabezas



Al analizar la evolución de la faena de bovinos, es evidente que la tendencia claramente positiva que se registró el año pasado no se ha sostenido en los últimos meses, observándose un “*amesetamiento*” en el curso de este indicador, que estaría demostrando una ligera tendencia negativa.

FAENA DE GANADO BOVINO
Tendencia

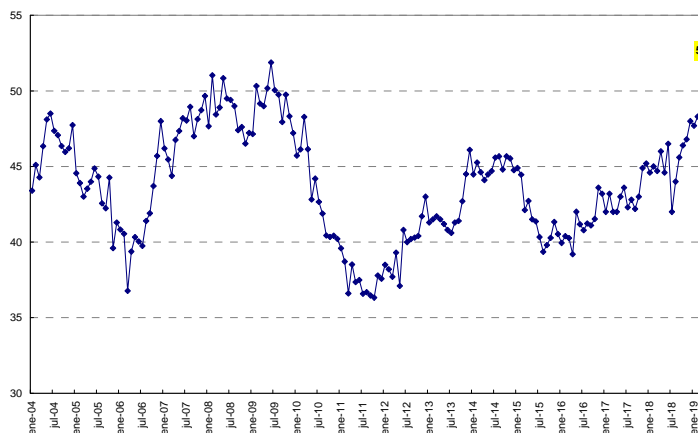


Promedio móvil de doce meses En cabezas



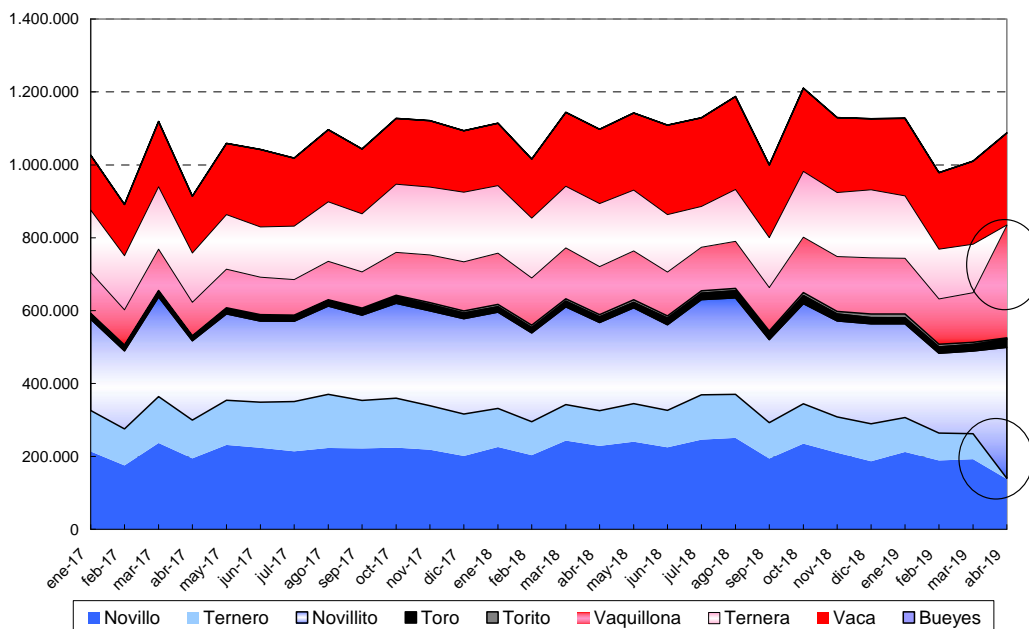
La participación de hembras alcanzó el nivel más alto desde 2009, superando el 51 por ciento. Lamentablemente, el cambio instrumentado en el sistema de clasificación y tipificación no permite analizar acabadamente este crecimiento.

FAENA: Participación % de Hembras



A partir del cambio instrumentado en el Sistema de Clasificación y Tipificación de Reses (Res. 32/2008), terneros y terneras son ahora parte de las clasificaciones Novillitos y Vaquillonas, respectivamente, y estos además contienen novillos y vacas jóvenes que antes se tipificaban como tales; en consecuencia, sus respectivas participaciones han registrado un cambio notable, aumentando más de 10 puntos, mientras se redujeron las novillos, aunque no así las vacas.

FAENA DE BOVINOS POR CLASIFICACIÓN En cabezas



FAENA POR CLASIFICACIÓN AÑO 2019											
	Bueyes	Novillito	Novillo	Ternera	Ternero	Torito	Toro	Vaca	Vaquillona	TOTAL	Hembras
ene-19	0%	23%	19%	15%	8%	1%	1%	19%	14%	100%	47,6%
febrero	0%	22%	19%	14%	8%	1%	2%	21%	13%	100%	48,1%
marzo	0%	23%	19%	13%	7%	1%	2%	23%	13%	100%	49,2%
abril	0%	33%	13%	0%	0%	0%	2%	23%	28%	100%	51,7%
Año 2019	0%	25%	17%	11%	6%	1%	2%	21%	17%	100%	49,2%

Nota: Datos preliminares de la DNCCA.



La faena de abril de 2019 fue similar a la de un año atrás, y acumula en los últimos doce meses un total de 13.3 millones de cabezas, 2.3 por ciento por encima del promedio 2002/18. La evolución en los últimos meses ha determinado una reducción en el crecimiento acumulado en los últimos doce meses. Por otro lado, el total fue un 9 por ciento menor al promedio registrado entre 2005/2010.

FAENA DE VACUNOS		
En miles cabezas		
	Abril	12 meses a Abril
2002	1.000	11.368
2003	995	11.497
2004	1.191	13.300
2005	1.209	14.337
2006	879	13.831
2007	1.106	13.897
2008	1.379	15.067
2009	1.342	15.105
2010	975	15.108
2011	821	11.206
2012	854	11.022
2013	1.035	11.834
2014	992	12.558
2015	1.010	12.173
2016	902	11.920
2017	921	11.949
2018	1.098	13.023
2019	1.090	13.316
Var. Porcentual 2019 respecto		
2018	-0,7	2,3
Prom. 2002 - 2018	4,6	3,3
Prom. 2005 - 2010	-5,1	-8,5

(*) Datos provisorios y preliminares

Abril de 2006: cierre de las exportaciones argentinas de carnes

En los primeros cuatro meses de 2019, la **producción de carnes bovinas** alcanzó 960 mil toneladas peso gancho, 2 por ciento menos que en igual lapso de 2018.

El acumulado de los últimos doce meses, supera los 3 millones de toneladas peso res, en un 80 por ciento se destinó al abasto interno.

El consumo per capita de carne bovina promedió 53 kg en los primeros cuatro meses de 2019, 10 por ciento menor al registrado en igual lapso del año pasado.



CONSORCIO DE EXPORTADORES
DE CARNES ARGENTINAS

Período	Faena cabezas	Producción		Participación (*)		Consumo	
		miles	ton peso res	%		miles	kg/por
		ton		Novillos	Hembras	ton	habitante
2017	12.605.677	2.841		20,6	43,0	2.535	59
2018	13.454.798	3.039		20,1	45,4	2.493	57
dic-17	1.103.554	247		18,4	45,2	218	59
ene-18	1.128.422	252		20,3	44,6	218	59
feb-18	1.016.032	227		20,0	45,0	195	58
mar-18	1.144.461	258		21,0	44,7	217	59
abr-18	1.097.949	246		21,0	46,0	209	58
may-18	1.142.051	256		21,2	44,6	217	59
jun-18	1.108.796	247		20,4	46,5	205	57
jul-18	1.129.144	258		22,0	42,0	209	56
ago-18	1.187.806	270		21,0	44,0	218	58
sep-18	1.032.836	237		19,4	45,6	186	51
oct-18	1.210.767	278		19,5	46,4	219	59
nov-18	1.129.775	260		18,7	46,8	204	56
dic-18	1.126.759	252		16,3	48,0	197	53
ene-19	1.128.125	253		18,8	47,7	204	54
feb-19	990.000	226		19,2	48,3	178	53
mar-19	1.040.000	236		19,0	49,2	188	50
abr-19	1.090.000	246		13,0	51,7	196	54
Variación porcentual mensual							
Abr.19/ Mar.19	4,8	4,3		-31,6	5,1	4,4	7,4
Abr.19/ Dic.18	-3,3	-2,4		-20,2	7,7	-0,6	2,1
Abr.19/ Abr.18	-0,7	0,2		-38,1	12,4	-6,1	-8,0
Abr.19/ Abr.17	18,4	19,0		-39,0	23,1	6,1	3,3
ENERO - ABRIL							
2019	4.248.125	961		17,5	49,2	766	52,7
2018	4.386.864	981		20,6	45,1	838	58,6
2017	3.969.590	892		20,7	42,3	803	56,4
2016	3.811.764	862		22,7	39,9	771	55,0
2015	2.027.526	452		19,8	43,6	422	60,7
2014	3.976.196	871		17,6	44,6	821	60,1
Variación %							
2019/18	-3,2	-2,0		-14,9	9,2	-8,5	-10,1
2019/17	7,0	7,8		-15,6	16,4	-4,6	-6,6
2019/16	11,4	11,5		-23,0	23,2	-0,5	-4,3
2019/15	109,5	112,6		-11,5	13,0	81,6	-13,2
2019/14	6,8	10,4		-0,8	10,3	-6,6	-12,4
Doce meses a ABRIL							
2018/19	13.316.059	3.019		19,0	46,7	2.422	55,0
2017/18	13.022.951	2.930		20,5	43,9	2.569	59,3
2016/17	11.949.468	2.687		20,6	42,0	2.438	56,8
2015/16	11.920.022	2.682		20,9	40,4	2.442	57,9
2014/15	12.173.124	2.710		18,6	44,6	2.482	59,6
2013/14	12.558.481	2.797		19,0	43,1	2.619	63,1
Variación % 2018/19 respecto							
2017/18	2,3	3,0		-7,3	6,4	-5,7	-7,3
2016/17	11,4	12,4		-7,8	11,3	-0,7	-3,2
2015/16	11,7	12,6		-8,9	15,8	-0,8	-5,0
2014/15	9,4	11,4		2,3	4,7	-2,4	-7,7
2013/14	6,0	7,9		0,0	8,5	-7,5	-12,8

Nota: Datos preliminares para Abril '19

Fuente: Consorcio de Exportadores de Carnes Argentinas a partir de datos de SENASA, Minagri y estimaciones propias

Lic. Stella M. Martínez
10/05/2019