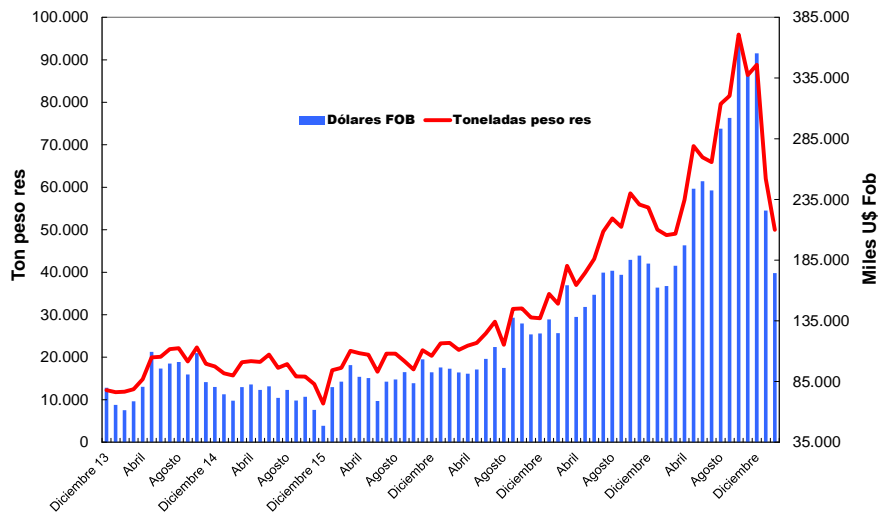


## EXPORTACIONES DE CARNES BOVINAS ANTICIPO FEBRERO 2020 (Datos preliminares)

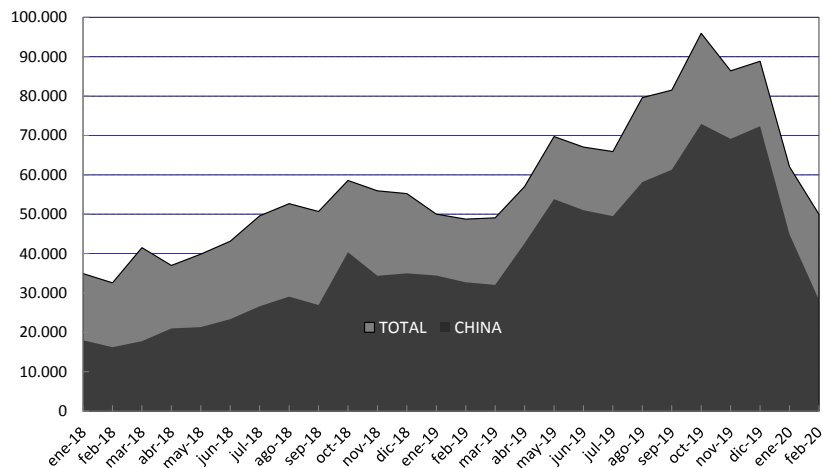
- En **FEBRERO de 2020**, las exportaciones de carnes bovinas sumaron **34 mil toneladas peso producto**, equivalentes a **50 mil toneladas peso res**, de acuerdo a datos provisorios y parciales proporcionados por el INDEC. Esta cifra implica **una reducción del 20 por ciento** comparada con el primer mes del corriente año. En el primer bimestre, se han exportado **112 mil toneladas peso res**, 13 por ciento por encima de igual lapso de 2019.

### EXPORTACIONES DE CARNES BOVINAS



- La caída se concentró en el rubro de las carnes **congeladas** tanto desosadas como con hueso y **estuvo directamente ligada a la repercusión de la crisis que se diera desde fines de 2020 en el mercado chino:**

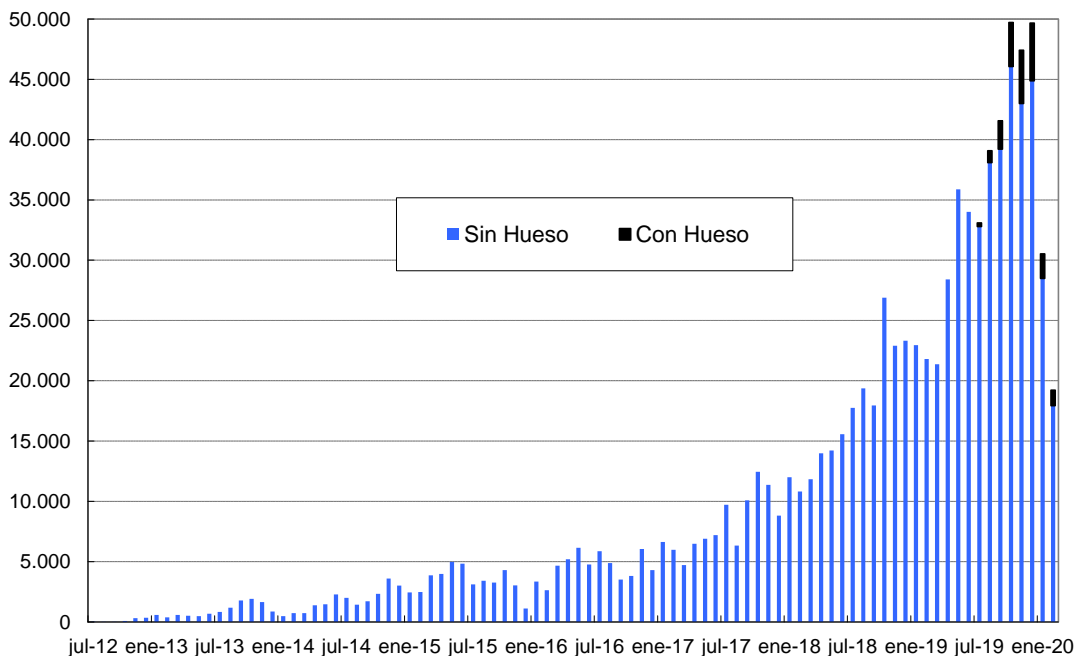
### EXPORTACIONES DE CARNES: TOTAL Y CHINA





- El rubro de las carnes **enfriadas** tuvo una evolución ascendente, pero no pudo compensar la magnitud de la baja en el grueso de los embarques argentinos de carnes bovinas. **Unión Europea y Chile** operaron en forma ascendente.
- En febrero, **China** adquirió 10.6 miles toneladas menos de carnes congeladas desosadas y redujo en un 40 por ciento sus compras de carnes congeladas con hueso, comparadas con el mes anterior.
- La disminución fue del 37 por ciento en volumen y aún más acentuada en el monto facturado: 45 por ciento; **como consecuencia de una nueva y sensible baja en el precio medio**: en diciembre de 2019 alcanzó 6115 US\$/tonelada y se redujo a 4339 US/ton en el período comentado, un nivel que retrocede al alcanzado en los primeros meses de 2019.

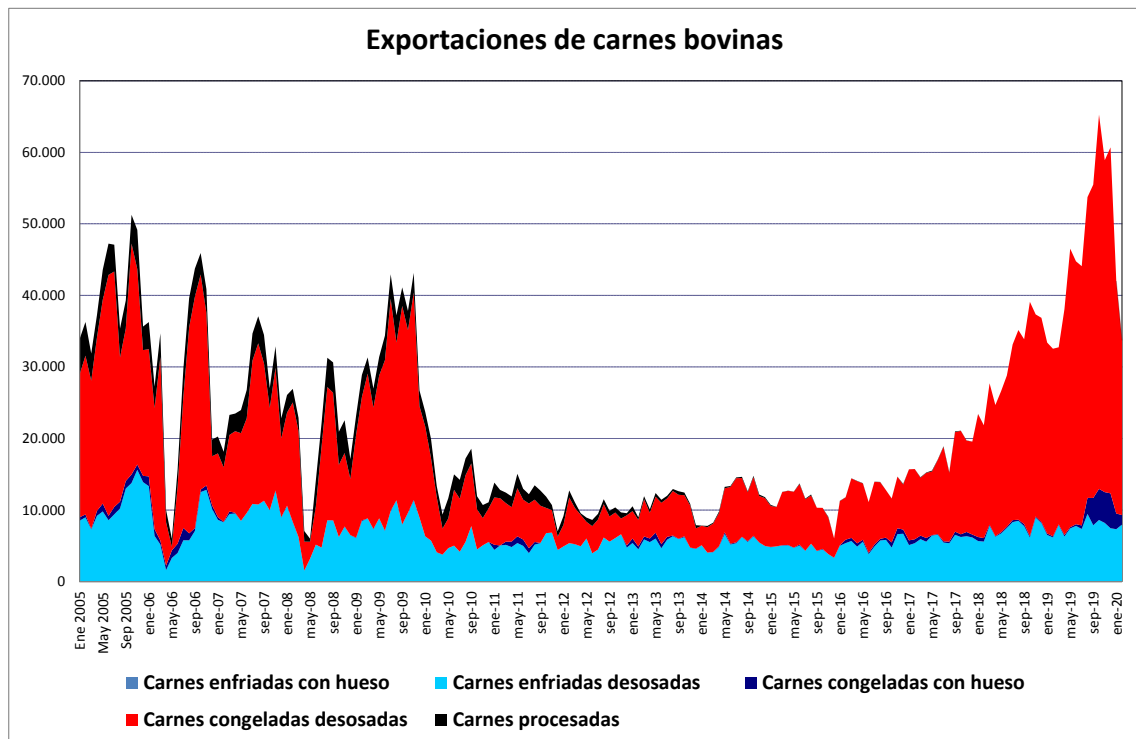
### Exportaciones de carnes congeladas hacia CHINA En toneladas peso producto



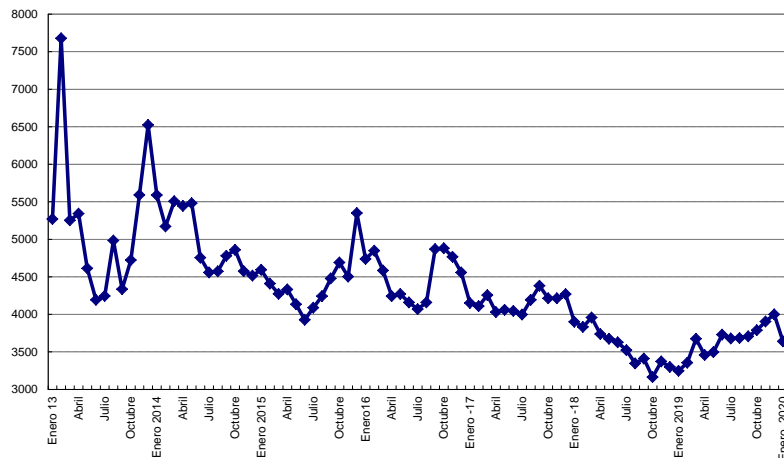
EXPORTACIONES DE CARNES BOVINAS A CHINA							
	Sin Hueso	Con Hueso	Sin Hueso	Con Hueso	TOTAL	Sin Hueso	
Mes	Ton pp		US\$		ton pp	US\$	US \$/ton pp
jul-19	32.791	305	158.709.225	1.011.203	33.096	159.720.428	4.871
ago-19	38.096	974	183.266.640	3.534.672	39.071	186.801.311	4.903
sep-19	39.207	2.359	195.399.724	8.670.021	41.566	204.069.745	5.205
oct-19	46.072	3.651	244.572.215	13.863.317	49.723	258.435.532	5.609
nov-19	42.993	4.423	237.643.434	16.447.805	47.416	254.091.239	5.910
dic-19	44.878	4.790	255.091.948	19.353.849	49.668	274.445.797	6.115
ene-20	28.486	2.040	136.417.322	6.207.796	30.526	142.625.118	5.007
feb-20	17.937	1.279	74.742.429	3.085.667	19.215	77.828.095	4.339

US\$/ton= precio medio carnes congeladas **desosadas**

- La caída de las cotizaciones ha provocado una disminución aún más acusada en **el valor total de las exportaciones de carnes bovinas** verificadas en el segundo mes del año en curso: se exportó por valor de **174 millones de dólares**, un 23 por ciento menos que en el período precedente, y fue además, el guarismo más bajo de los últimos doce meses.
- A pesar de ello, el acumulado del primer bimestre de 2020, con 112 mil toneladas peso res que facturaron 400 millones de dólares, superaron en un 13 y 23 por ciento, respectivamente, a sendos guarismos registrados en el lapso enero a febrero de 2019.
- En los últimos doce meses cerrados en febrero de 2020, las exportaciones sumaron 853 mil toneladas peso res y reportaron 3166 millones de dólares



PRECIO MEDIO DE LAS EXPORTACIONES DE CARNES BOVINAS  
US\$/tonelada pp



<b>EXPORTACIONES DE CARNES BOVINAS</b>										
<b>TONELADAS PESO PRODUCTO</b>	<b>feb-20</b>	<b>ene-20</b>	<b>feb-19</b>	<b>Acumulado</b>	<b>Var. % respecto de</b>			<b>12 meses a FEBRERO</b>		
				<b>2020</b>	<b>ene-20</b>	<b>feb-19</b>	<b>Acum 2019</b>	<b>2020</b>	<b>2019</b>	<b>Var %</b>
Carnes enfiadas con hueso	3	3	0	6				18	2	749,4
Carnes enfiadas desosadas	7.976	7.325	6.174	15.301	8,9	29,2	20,5	93.689	88.828	5,5
Carnes congeladas con hueso	1.330	2.184	159	3.515	-39,1	738,7	869,5	24.322	2.195	1007,9
Carnes congeladas desosadas	24.409	32.502	26.216	56.911	-24,9	-6,9	7,6	458.020	298.259	53,6
<b>CARNES BOVINAS</b>	<b>33.718</b>	<b>42.015</b>	<b>32.548</b>	<b>75.733</b>	<b>-19,7</b>	<b>3,6</b>	<b>14,8</b>	<b>576.049</b>	<b>389.285</b>	<b>48,0</b>
<b>En toneladas peso res</b>										
<b>CARNES BOVINAS</b>	<b>49.977</b>	<b>62.038</b>	<b>48.751</b>	<b>112.015</b>	<b>-19,4</b>	<b>2,5</b>	<b>13,4</b>	<b>853.120</b>	<b>582.939</b>	<b>46,3</b>
<b>SI/ MIN.AGROIND.</b>	<b>S/D</b>	<b>61.304</b>	<b>49.107</b>					<b>s/d</b>	<b>588.846</b>	
<b>MILES DE DÓLARES FOB</b>										
Carnes enfiadas con hueso	27	39	0	66	-31,8			195	19	913,2
Carnes enfiadas desosadas	61.156	56.501	48.099	117.657	8,2	27,1	22,5	792.973	739.723	7,2
Carnes congeladas con hueso	3.150	6.461	224	9.611	-51,3	1308,1	1982,5	85.229	3.065	2680,8
Carnes congeladas desosadas	109.923	162.854	115.255	272.777	-32,5	-4,6	18,9	2.287.381	1.268.383	80,3
<b>CARNES BOVINAS</b>	<b>174.255</b>	<b>225.855</b>	<b>163.577</b>	<b>400.111</b>	<b>-22,8</b>	<b>6,5</b>	<b>22,7</b>	<b>3.165.779</b>	<b>2.011.190</b>	<b>57,4</b>
<b>PRECIOS MEDIOS</b>										
Carnes enfiadas con hueso	10.073			10.860				10.617	8.900	19,3
Carnes enfiadas desosadas	7.667	7.714	7.791	7.690	-0,6	-1,6	1,7	8.464	8.328	1,6
Carnes congeladas con hueso	2.368	2.958	1.410	2.734	-20,0	67,9	114,8	3.504	1.396	151,0
Carnes congeladas desosadas	4.503	5.011	4.396	4.793	-10,1	2,4	10,5	4.994	4.253	17,4
Carnes procesadas										
<b>CARNES BOVINAS</b>	<b>5.168</b>	<b>5.376</b>	<b>5.026</b>	<b>5.283</b>	<b>-3,9</b>	<b>2,8</b>	<b>6,9</b>	<b>5.496</b>	<b>5.166</b>	<b>6,4</b>
<b>US/ TON PESO RES</b>	<b>3.487</b>	<b>3.641</b>	<b>3.355</b>	<b>3.572</b>	<b>-4,2</b>	<b>3,9</b>	<b>-38,9</b>	<b>3.711</b>	<b>3.450</b>	<b>7,6</b>

Fuente: Consorcio de Exportadores de Carnes Argentinas a partir de datos de INDEC y fuentes privadas

Lic. Stella M Martínez  
26/03/2020